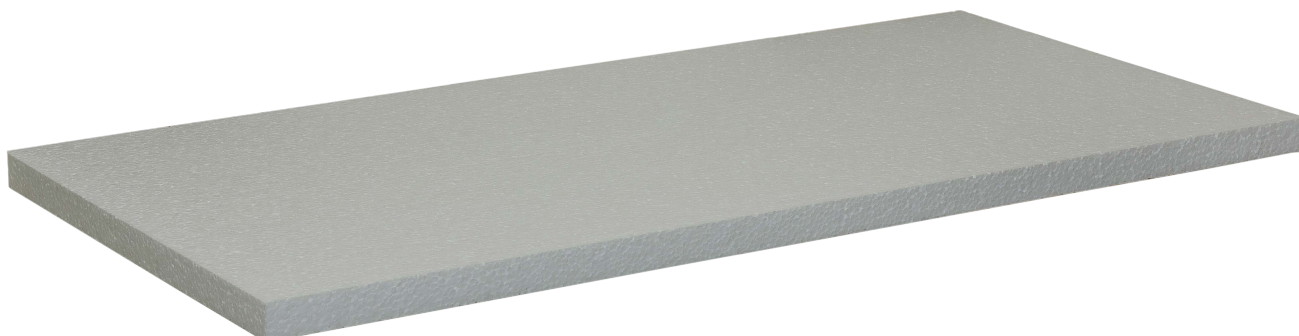


Trittschall-Dämmung

GI-DS EPS-040-DES sg/EPS 045-DES sm



Boden

Produkteigenschaften

Qualitätstyp	EPS 040 DES sg EPS 045 DES sm
Kantenform	Stumpf
Bezeichnung	Expandiertes Polystyrol (EPS), frei von FCKW und HFCKW.
Verhalten	Chemisch und biologisch neutral
Qualitätssicherung	Güteüberwachung gemäß BFA QS / DIN EN 13163

EPS-040-DES sg

Plattengröße: 1.000 x 500 mm
1.000 x 1.000 mm

Dicke [mm]	R _D -Wert [m ² K/W]	Plattenzahl pro VPE [Stck.]
15-2	0.375	30
20-2	0.500	22
25-2	0.625	18
30-2	0.75	15
35-2	0.875	13
40-2	1.000	11
45-2	1.125	10
50-2	1.250	9
55-2	1.375	8
60-2	1.500	8

EPS-045-DES sm

Plattengröße: 1.000 x 500 mm
1.000 x 1.000 mm

Dicke [mm]	R _D -Wert [m ² K/W]	Plattenzahl pro VPE [Stck.]
15-2	0.333	30
20-2	0.444	22
25-2	0.556	18
30-3	0.667	15
35-3	0.778	13
40-3	0.889	11
45-3	1.000	10
50-3	1.111	9
55-3	1.222	8
60-3	1.333	8